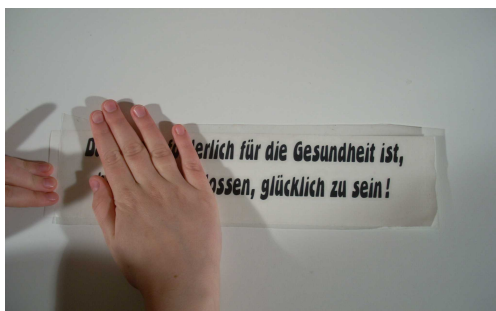


Verklebeanleitung

Bei Beachtung der Anleitung und ein wenig Geduld, werden sie tolle Ergebnisse erzielen.



Streichen Sie über das Motiv.



Ziehen Sie das weiße Trägerpapier ab.



Sorgen Sie dafür, dass der Hintergrund Fett-, Silikon- und Staubfrei ist.

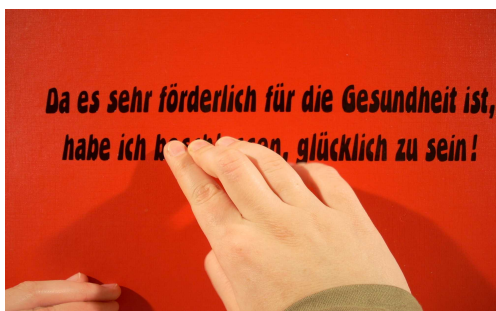
Bringen sie das Motiv an der gewünschten Stelle an.

Streichen sie das Motiv mit der Hand oder einem Raket fest.

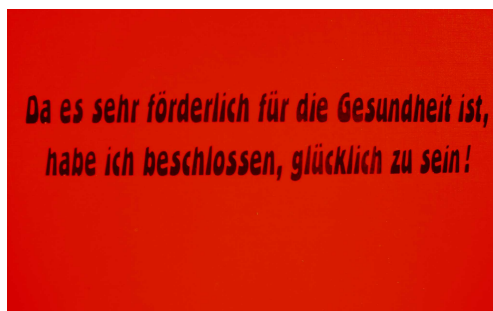


Ziehen Sie nun die Transferfolie langsam und vorsichtig ab.

Achten Sie darauf, dass die Transferfolie in einen möglichst niedrigen Winkel abgezogen wird.



Überprüfen Sie nun die Wandfolie nach Blasen oder nach nicht befestigten Stellen, korrigieren und beseitigen Sie diese.



Und fertig ist Ihr Wandtattoo.